

MIJSCOWY PLAN ZAGOSPODAROWANIA PRZESTRZENNEGO GMINY DROHICZYN - OBRĘB GEODEZYJNY ROTKI
ZAŁĄCZNIK NR.1 DO UCHWAŁY RADY MIEJSKIEJ W DROHICZYNIE NR.....

Objaśnienia użytych oznaczeń graficznych

Oznaczenia dotyczące przeznaczenia terenów

Tereny użytkowane rolniczo

- Tereny rolnicze
- Tereny zabudowy zagrodowej
- Tereny zabudowy zagrodowej - nieruchomości rolne
- Tereny obsługi produkcji w gospodarstwach rolnych

Tereny wód

- Tereny wód powierzchniowych

Tereny zabudowy techniczno-produkcyjnej

- Tereny obiektów produkcyjnych
- Obszary i tereny graniczne, obszary szkodliwej działalności określonej, tereny, kopalnie, złoża kopalin

Tereny zielone

- Linie
- Niekorzystne zabudowie
- Tereny postępująco objęte, niekorzystne wyrobiska
- Tereny zielone objęte formami ochrony

Tereny komunikacji

- Tereny dróg wiejskich, dojazdowych do terenów rolniczych, dróg wojewódzkich
- Tereny dróg publicznych ogólnokrajowych
- Tereny dróg publicznych ulicznych

Tereny obiektów informacyjnych

- Linie oznaczające, oznaczenia graficzne elementów informacyjnych, oznaczenia elementów zagospodarowania
- Linie wymiarów (m)

Oznaczenia dotyczące ochrony zabytków i dziedzictwa kulturowego

- Stanowiska archeologiczne, orientacyjne granice stanowisk archeologicznych znajdujących się w miejscowości zabytków A27. Oznaczenie zawiera numer obszaru A27 i numer stanowiska w obszarze.

Oznaczenia graficzne granic i linii regulacyjnych

- Linia rozgraniczająca tereny o różnym sposobie użytkowania
- Granica obszaru objętego planem
- Nieprzeznaczalna linia zabudowy

Linie oznaczające, oznaczenia graficzne elementów informacyjnych, oznaczenia elementów zagospodarowania

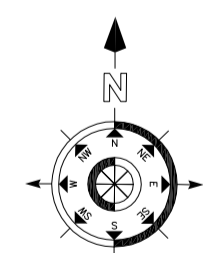
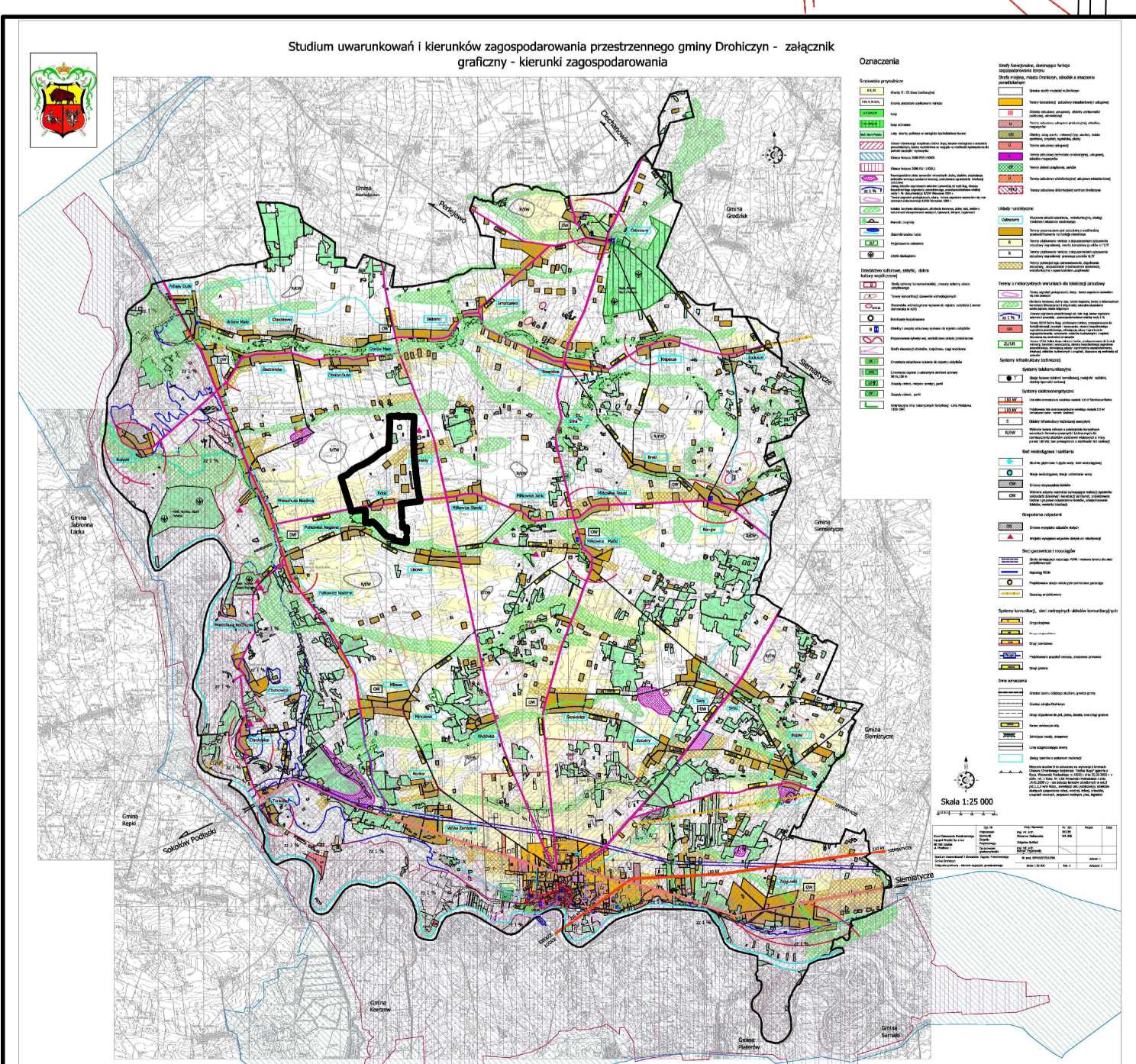
- Linie oznaczające, oznaczenia graficzne elementów informacyjnych, oznaczenia elementów zagospodarowania
- Linie wymiarów (m)

Oznaczenia dotyczące ochrony zabytków i dziedzictwa kulturowego

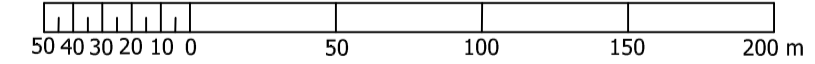
- Stanowiska archeologiczne, orientacyjne granice stanowisk archeologicznych znajdujących się w miejscowości zabytków A27. Oznaczenie zawiera numer obszaru A27 i numer stanowiska w obszarze.



Wyrys ze studium uwarunkowań i kierunków zagospodarowania przestrzennego gminy Drohiczyń



SKALA 1:2000



Biuro Planowania Przestrzennego Łączpól Projekt Sp. z o.o. 80-788 Gdańsk ul. Mostowa 1	Egz. Nr Projektant Kierownik Projektant	mgr inż. arch. Małgorzata Kosińska Zbigniew Byliński	Nr. Upr. 847/89 Wsk. 335	Podpis	Data
	Opracowanie graficzne/kml/89	mgr inż. arch. Damian Tomaszewski			
Miejscowy Plan Zagospodarowania Przestrzennego Gmina: Drohiczyń Obręb geodezyjny Rotki	Nr prog. 8P/97/16/10 Skala 1:2000			Arkuszy: 24	Arkuszy: 37

ERROR: syntaxerror
OFFENDING COMMAND: --nostringval--

STACK:

/Title
()
/Subject
(D:20130901201829+02'00')
/ModDate
()
/Keywords
(PDFCreator Version 0.9.5)
/Creator
(D:20130901201829+02'00')
/CreationDate
(yb)
/Author
-mark-