

**UCHWAŁA NR V/.../15
RADY MIEJSKIEJ W DROHICZYNIE**

z dnia 25 lutego 2015 r.

w sprawie zaliczenia dróg do kategorii dróg gminnych

Na podstawie art. 30 ust. 1 ustawy z dnia 8 marca 1990 r. o samorządzie gminnym (Dz. U. z 2013 r. poz. 594 z późn. zm.) oraz art. 7 ust. 2 ustawy z dnia 21 marca 1985r. o drogach publicznych (Dz. U. z 2007 r. Nr 19, poz. 115, Nr 23, poz. 136, Nr 192 poz. 1381; z 2008r. Nr 54, poz. 326, Nr 218, poz. 1391, Nr 227, poz. 1505; z 2009 r. Nr 19, poz. 100 i 101, Nr 86, poz. 720, Nr 168, poz. 1323; z 2010r. Nr 106, poz. 675, Nr 152, poz. 1018, Nr 225, poz. 1466; z 2011r. Nr 5, poz. 13, Nr 159, poz. 945; z 2012r. poz. 472) uchwała się, co następuje:

§ 1. Zalicza się do kategorii dróg gminnych następujące drogi położone na terenie Gminy Drohiczyn:

1. Obręb Smarklice

- 1) od drogi powiatowej 1711 - droga działka geodezyjna 25 do gruntów wsi Smarklice,
- 2) od drogi powiatowej 1711 - droga działka geodezyjna 93 do gruntów wsi Smarklice,
- 3) od drogi powiatowej 1711 - droga działka geodezyjna 243 do gruntów wsi Smarklice,
- 4) od drogi gminnej Smarklice - Smorzewo do drogi 109 - droga nr 127 na gruntach wsi Smarklice,
- 5) od drogi gminnej Smarklice - Smorzewo do drogi 109 - droga nr 121 na gruntach wsi Smarklice,
- 6) od drogi powiatowej 1711 - droga działka geodezyjna 159 na gruntach wsi Smarklice.

2. Obręb Klepacze

- 1) od drogi gminnej Smarklice Klepacze - droga działka geodezyjna 215 na gruntach wsi Klepacze,
- 2) od drogi gminnej Smarklice Klepacze - droga działka geodezyjna 277 na gruntach wsi Klepacze,
- 3) od drogi gminnej Smarklice Klepacze - droga działka geodezyjna 283 na gruntach wsi Klepacze,
- 4) od drogi gminnej Klepacze - Bryki - droga działka geodezyjna 343 na gruntach wsi Klepacze,
- 5) od drogi gminnej Klepacze - Bryki - droga działka geodezyjna 353 na gruntach wsi Klepacze,
- 6) od drogi gminnej Klepacze - Bryki - droga działka geodezyjna 350 na gruntach wsi Klepacze,
- 7) od drogi gminnej Klepacze - Łopusze - droga działka geodezyjna 316 na gruntach wsi Klepacze,
- 8) od drogi gminnej Klepacze - Ostrożany - droga działka geodezyjna 174 na gruntach wsi Klepacze,
- 9) od drogi gminnej Klepacze - Ostrożany - droga działka geodezyjna 242 na gruntach wsi Klepacze.

3. Obręb Łopusze

- 1) od drogi gminnej Łopusze - Ostrożany - droga działka geodezyjna 160 do drogi gminnej Łopusze - droga wojewódzka 690 na gruntach wsi Łopusze,
- 2) od drogi Łopusze - droga wojewódzka 690 - droga działka geodezyjna 243 i 282 do drogi wojewódzkiej 690 na gruntach wsi Łopusze,
- 3) od drogi gminnej Łopusze - Narojki - droga działka geodezyjna 228 na gruntach wsi Łopusze,
- 4) od drogi gminnej Łopusze - Ostrożany - droga działka 121,127,138 na gruntach wsi Łopusze.

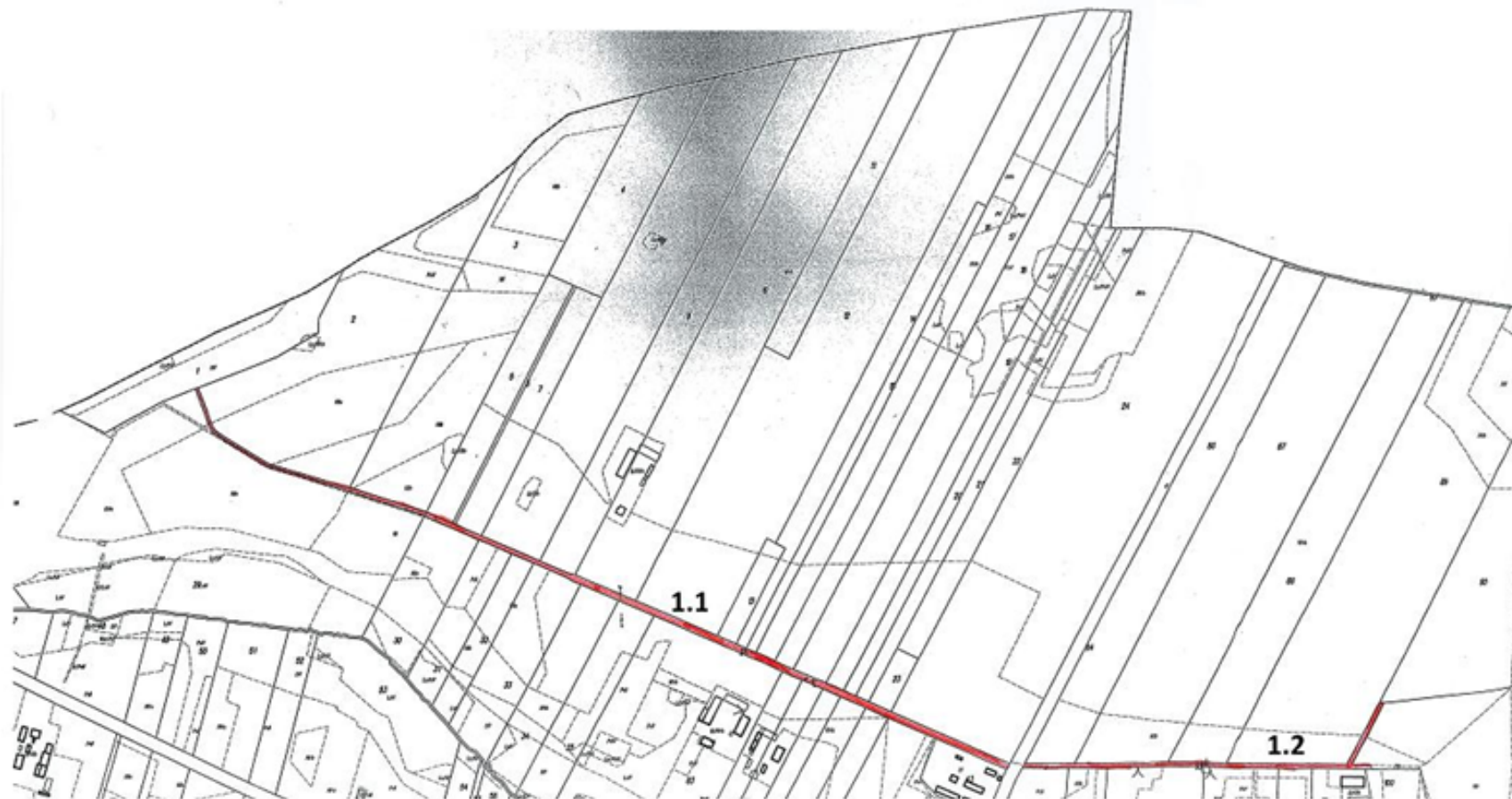
§ 2. Położenie dróg wymienionych w § 1 przedstawiają załączniki graficzne (9 szt.) do niniejszej uchwały, na których przebieg dróg zaznaczono kolorem czerwonym.

§ 3. Uchwała wchodzi w życie po upływie 14 dni od dnia ogłoszenia w Dzienniku Urzędowym Województwa Podlaskiego.

Przewodniczący Rady

mgr Albin Łukaszewicz

Załącznik Nr 1 do Uchwały Nr V/.../15
Rady Miejskiej w Drohiczynie
z dnia 25 lutego 2015 r.



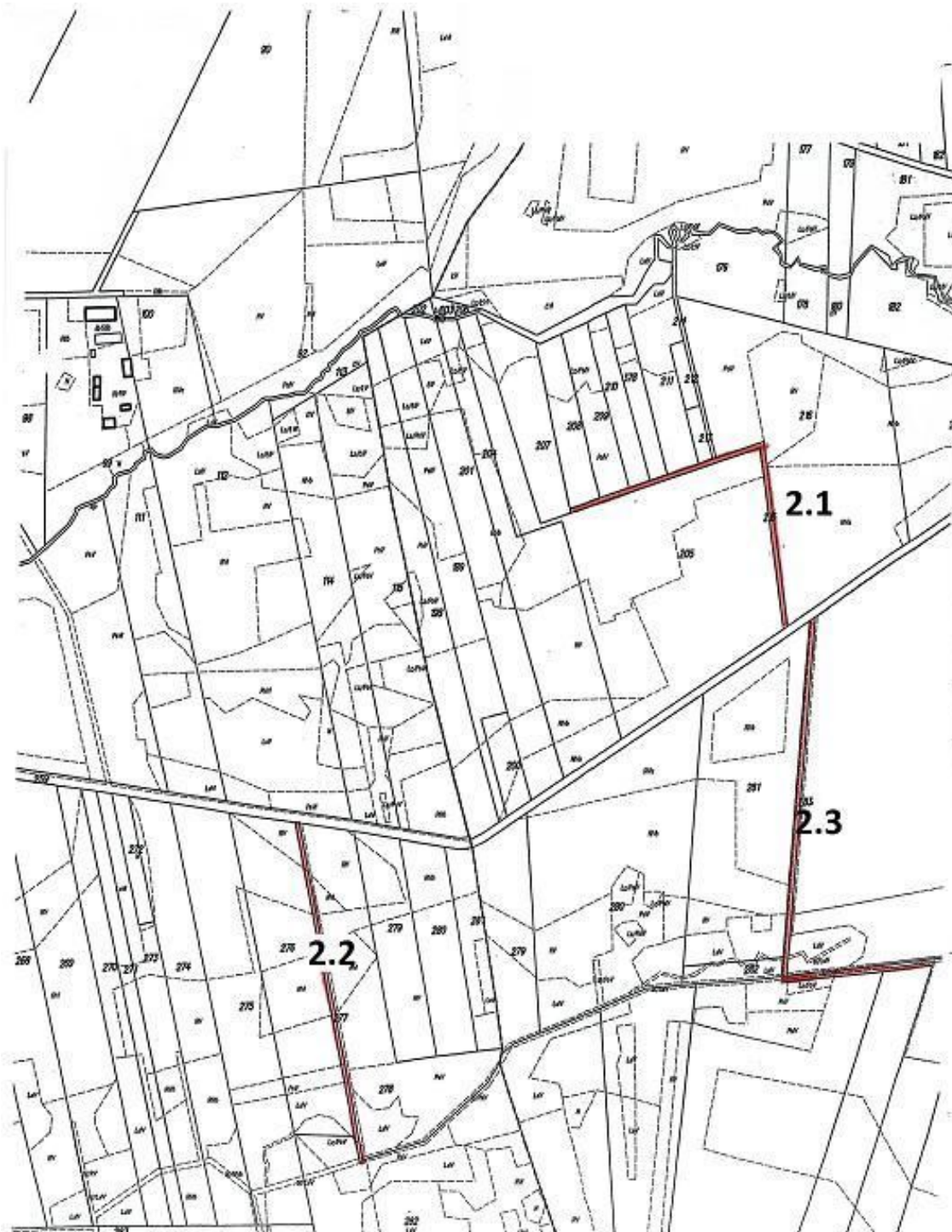
Załącznik Nr 2 do Uchwały Nr V/.../15
Rady Miejskiej w Drohiczynie
z dnia 25 lutego 2015 r.



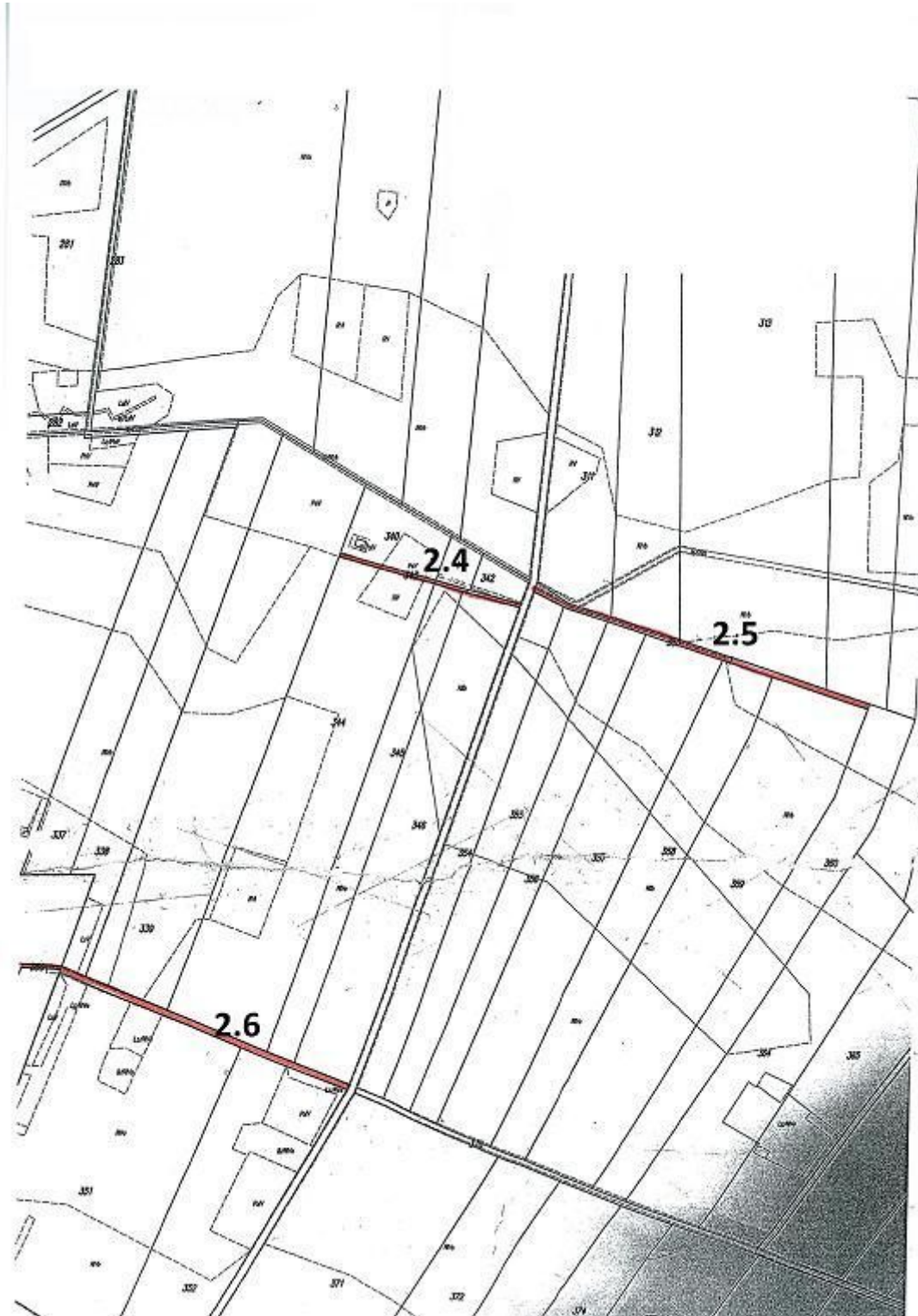
Załącznik Nr 3 do Uchwały Nr V/.../15
Rady Miejskiej w Drohiczyńnie
z dnia 25 lutego 2015 r.



Załącznik Nr 4 do Uchwały Nr V/.../15
Rady Miejskiej w Drohiczynie
z dnia 25 lutego 2015 r.



Załącznik Nr 5 do Uchwały Nr V/.../15
Rady Miejskiej w Drohiczynie
z dnia 25 lutego 2015 r.



Załącznik Nr 6 do Uchwały Nr V/.../15
Rady Miejskiej w Drohiczyń
z dnia 25 lutego 2015 r.



Załącznik Nr 7 do Uchwały Nr V/.../15
Rady Miejskiej w Drohiczyne
z dnia 25 lutego 2015 r.



Załącznik Nr 8 do Uchwały Nr V/.../15
Rady Miejskiej w Drohiczynie
z dnia 25 lutego 2015 r.



Załącznik Nr 9 do Uchwały Nr V/.../15
Rady Miejskiej w Drohiczyńnie
z dnia 25 lutego 2015 r.

