

LEGENDA:

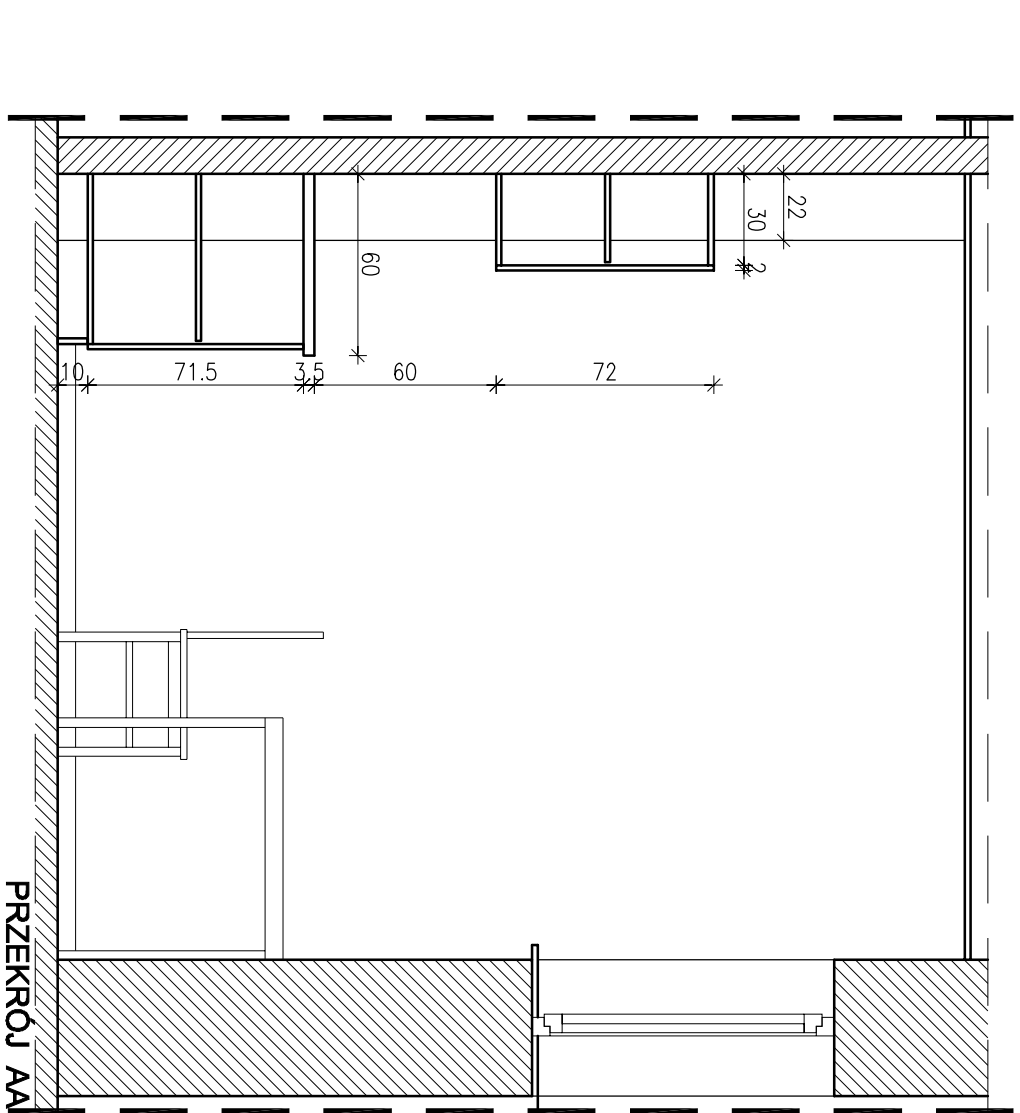
- ① - zlew jednokomorowy / wg opisu lub wyboru inwestora
- ② - krzesło RIO, ciemnoszary /wg opisu
- ③ - stół Sofie, 70x70cm / wg opisu
- - - zakres opracowania

UWAGI:

- Ściany w pomieszczeniu malowane w kol. białym.
- Drzwi do pomieszczeń n wg opisu lub wg wyboru inwestora.
- Białe wg wyboru inwestora.
- Zabudowę meblową wykonać z płyty meblowej ko lor wg wyboru inwestora.

UWAGI!!!

Przed przystąpieniem do prac budowlanych
wszystkie wymiary sprawdzić w naturze na miejscu budowy.
W przypadku stwierdzenia rozbieżności rozwiązania
techniczne i wszelkie zmiany uzgodnić z autorem projektu.



PRZEKRÓJ AA

PRACOWNIA SPICIE PROJEKTOWA	PRACOWNIA PROJEKTOWA SPICIE ANNA KONOPKO-GÓRSKA BIŁYSTOK, UL. WOŁODYJOWSKIEGO 6B/46
INWESTYCJA:	ROZBUDOWA TARGOWISKA MIEJSKIEGO W DROHICZYNI NA DZIAŁCE O NR EWIDENCYJNY 423/18
INWESTOR:	URZĄD MIEJSKI W DROHICZYNI UL. KRASZEWSKIEGO 5, 17-312 DROHICZYN
PRZEDMIOT RYSUNKU:	POMIESZCZENIE SOCJALNE PRACOWNIKÓW

FAZA	PROJEKT WYKONAWCZY WNIĘTRZ		
ZESPÓŁ PROJEKTOWY	IMIE I NAZWISKO	NIP UPR.	PODPIS
PROJEKTANT	mgr inż. arch. ANNA KONOPKO-GÓRSKA		
ARCHITEKTURA	mgr inż. arch. RADOSŁAW GÓRSKI		
SKALA:	DATA:	NR RYS.:	INDEX:
1:25	14.08.2018	AW 10	AW